

**ANÁLISIS NUMÉRICO DE LAS ENTIDADES
ACREDITADAS EN LAS FERIAS DE TEATRO DEL
ESTADO ESPAÑOL Y DE LAS COMPAÑÍAS
SELECCIONADAS EN LAS MISMAS**

AÑO 2009

Elaboración de datos:

Isabel Fernández (análisis de acreditados)

Alberto García (análisis de compañías y espectáculos)

**Coordinadora de ferias de artes escénicas del Estado
español (COFAE)**

marzo de 2010

INDICE

1. Introducción.....	5
2. Metodología.....	6
3. Análisis numérico entidades acreditadas.....	7
4. Análisis numérico de compañías y espectáculos .	23

1. INTRODUCCIÓN

Números, siempre números. Esto es lo que muchas veces recriminamos a quienes, en nuestra gestión diaria, nos los piden, y hoy somos nosotros quienes los damos a conocer.

Tenemos la voluntad de explicar la gestión que hacemos durante todo un año, ya que ésta afecta a una parte importante de las industrias de las artes escénicas del Estado.

Los números nos permiten contabilizar realidades que muchos dicen que son exactas y transparentes, pero no contabilizan los esfuerzos, las ganas, el ímpetu que hay detrás de cada uno de ellos.

Los números son fríos, estáticos y distantes. El esfuerzo, las ganas, el ímpetu es denso, cálido y envolvente. No podríamos tener los números si detrás de cada uno de ellos no se encontrara una feria que engrasa su motor con una energía vital, densa, cálida y envolvente.

Quizá muchas veces vemos solamente nuestro propio trabajo, el de nuestras organizaciones; nuestras ferias como máquinas que van desarrollando su trabajo. Quizá nos pasa que los árboles no nos dejan ver el bosque. Quizá el día a día no nos permite sentarnos, respirar y reflexionar el momento que estamos viviendo individual y colectivamente.

En esta situación, un parar, un aglutinar todos estos esfuerzos y objetivarlos, aunque sean en números, nos da la posibilidad de tener una perspectiva de lo que hacemos en común, ver hasta dónde hemos llegado y plantearnos hasta dónde podemos llegar.

El análisis que viene a continuación, COFAE lo ve positivo. Aunque no queremos caer en una autosatisfacción acrítica, podemos ver cómo, año tras año, las ferias mejoran en presencia, lo que supone que mejoramos globalmente en prestaciones y en servicios.

Es evidente que como ferias hemos de ser útiles, y para conseguirlo hemos de adaptarnos a la realidad, ser más dúctiles a las situaciones y a los cambios y así prestar un mejor servicio, de lo contrario dejaremos de existir.

Hemos de hacer bien nuestro trabajo. Pensamos que los números que hoy presentamos son parte de un trabajo hecho con oficio, y si no recordemos y apliquémonos lo que decía León Felipe: “No sabiendo los oficios, los haremos con respeto.”

COFAE - 2010

2. METODOLOGÍA DEL ANÁLISIS NUMÉRICO DE LAS ENTIDADES

Este estudio se ha realizado con los datos que han enviado las 14 ferias asociadas en el año 2009 a la coordinadora de ferias. Se han eliminado, como entidades acreditadas, las compañías seleccionadas en las ferias, prensa y medios de comunicación, las entidades repetidas, y los propios equipos de trabajo de las ferias. Las entidades acreditadas se han dividido en Programador, agente/productor, Ferias/ Festivales, asesores, compañías y otros.

El estudio se ha basado en todas las entidades acreditadas en las catorce ferias y en las compañías que han sido programadas por estas 14 ferias durante el año 2009

Las Ferias estudiadas y pertenecientes a la **Coordinadora de Ferias del Estado Español** son

MADferia de artes escénicas
Feria europea de Teatro para niños y niñas. FETEN
Feria de Teatro de Castilla-La Mancha
Fira de Teatre de Titelles de Lleida
UMORE AZOKA. Feria de Artistas Callejeros del Humor
Mostra de Teatre D'Alcoi. Fira D'Arts Escèniques Comunitat Valenciana
dFERIA Donostia-San Sebastian
Palma, Feria de Teatro del Sur
Feria de Teatro de Castilla y León - Ciudad Rodrigo
Fira de Teatre al Carrer de Tárrega
Fira de Teatre en Manacor
Feria Internacional de Teatro y Danza. Huesca
Feira das Artes Escénicas de Galicia
Fira Mediterrània de Manresa

3. ANALISIS NUMÉRICO DE ENTIDADES ACREDITADAS

Para COFAE una entidad acreditada, es una unidad que tiene capacidad de compraventa, que asiste como mínimo a una feria con la voluntad de ejercer esta capacidad.

A lo largo del 2009 se han acreditado a las ferias asociadas a COFAE 1.924 entidades.

Estas unidades, agentes comerciales a nuestros efectos, pueden inscribir, según el volumen de la feria, a más de un componente de su empresa en la misma, por esta razón las 1.924 unidades acreditadas llegan a tener un volumen de representación de 2.863 inscritos o asistencias.

Hay que dejar claro que una misma unidad acreditada contabiliza cada vez que se inscribe en una feria diferente.

Dentro de estas unidades de compraventa, COFAE, distingue cinco tipologías; Programador, Asesor. Ferias y Festivales, Distribuidores (Agentes/productores), Compañías y otros.

Entendemos por programador aquellas unidades que tienen a su cargo una institución, ya sea pública o privada, con una programación estable.

Para COFAE un **asesor** es aquella unidad que, si bien no tienen a cargo un equipamiento, son referencia o influyen en la selección de uno o varios equipamientos (redes).

En **ferias y festivales** se agrupan aquellos acreditados que tienen a su cargo uno de estos eventos.

Distribuidores (agentes/productores). Todas aquellas empresas que, viendo la importancia de las ferias, asisten a ella, ya sea para vender ya para ojear nuevos productos que se puedan presentar como estrenos y que ellos podrán distribuir.

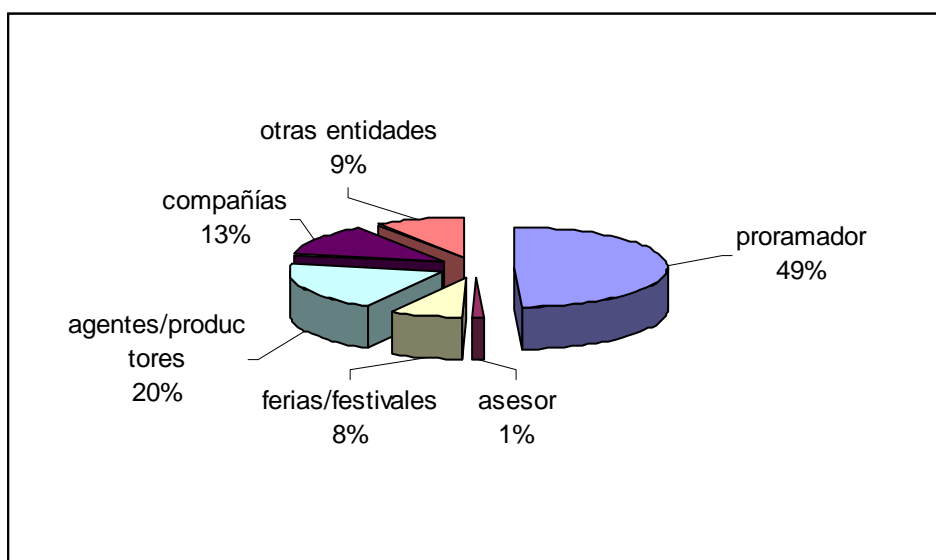
Compañías, en esta topología están contabilizadas aquellas, que no estando programadas, y ejerciendo ellas mismas el rol de la distribución, asisten a la feria con la voluntad de publicitar sus productos.

En otros aglutinamos todas aquellas unidades que, perteneciendo a las industrias de las artes escénicas, no se pueden catalogar en las tipologías anteriores.

Hay que considerar tres cuestiones: primera que la adscripción a una de las tipologías de cada unidad inscrita la escoge la propia unidad al inscribirse, no la organización de la feria a la que se inscribe. Segunda, en Otros no hay contabilizada la prensa especializada que se registra en listados independientes, que no son analizados en este estudio. Tercera, que las compañías seleccionadas también se registran en listados separados que analizaremos en este mismo trabajo.

ENTIDADES ACREDITADAS

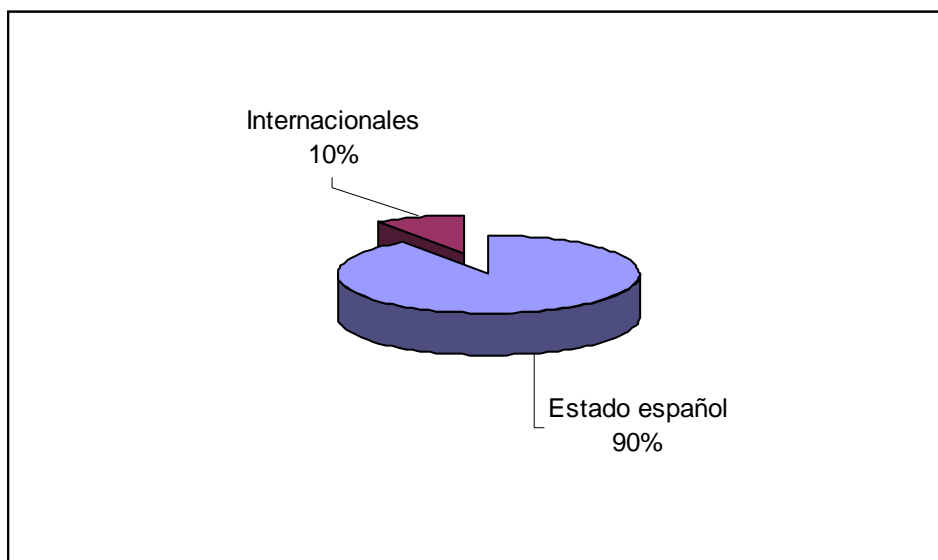
- **1.408** entidades se han acreditado con el cargo **programador**
- **39** entidades se han acreditado con el cargo **asesor**
- **217** entidades se han acreditado con el cargo **ferias y festivales**
- **566** entidades se han acreditado con el cargo **Agentes/productores**
- **366** entidades se han acreditado con el cargo **compañía**
- **267** entidades se han acreditado con el cargo **otros** (otras entidades)



Viendo los números de las asistencias, en un primer momento podríamos pensar que las entidades públicas, representadas por los programadores, son los que más asisten a las ferias. De todas formas, si consideramos que los tres apartados finales, distribuidores (agentes productores), compañías y otros, son en su mayoría empresa privada, podemos ver cómo prácticamente se iguala la representación pública y la privada, ya que esta última ha asistido a las ferias con una representación en asistencias de casi el 42%.

Esto nos puede llevar a una primera conclusión: que la industria relacionada con las artes escénicas ve en las ferias una buena plataforma para promover sus productos.

Hay que advertir en este punto que las ferias de artes escénicas mueven un producto de mediano formato que es el que las unidades de compra buscan en estos mercados.



El primer dato que podemos observar es que las ferias asociadas a COFAE, globalmente, obtienen una respuesta netamente estatal, con una afluencia de unidades comerciales del 90% del Estado, frente a un 10% de internacionales. De todas formas cabe señalar que este 10% representa un incremento de un 26,90 % con respecto al año 2009.

ENTIDADES ACREDITADAS AGRUPADAS POR AUTONOMÍAS

Comunidad Autónoma	Número de asistencias
Andalucía	209
Aragón	126
Asturias	61
Baleares	73
Canarias	20
Cantabria	12
Castilla la Mancha	130
Castilla y León	179
Cataluña	670
Ceuta	2
Euskadi	254
Extremadura	25
Galicia	120
La Rioja	16
Madrid	296
Murcia	40
Navarra	25
Valenciana	276
*Sin datos comunidad autónoma	46

Agrupados por comunidades vemos cómo es Cataluña la comunidad que aporta más asistencias, pero hay que considerar también que en esta comunidad hay tres ferias asociadas. Si a esto unimos la tendencia de las unidades a asistir a las ferias que tienen más próximas, podríamos concluir que este dato queda un poco sobredimensionado.

Si agrupamos por franjas, podemos decir que la zona norte (Galicia, Cantabria, Asturias, Euskadi, Navarra, Rioja y Aragón) con una agrupación de 5 ferias asociadas aportan un total de 614 asistencias con un 24%.

La zona centro (Castilla y León, Madrid y Castilla la Mancha) con 3 ferias, aportan 605, con un 23%.

La Zona mediterránea (Cataluña, Valencia, Baleares y Murcia) con 5 ferias aportan el total de 41%.

La Zona Sur (Andalucía y Extremadura) con 234 asistentes y solamente 1 feria, representan el 9%. Mientras que otros (Ceuta, Canarias y no asignados a ninguna comunidad en el momento de su inscripción) son el 3% del total, con 68 inscritos.

Han estado representadas todas las comunidades autónomas del Estado más la ciudad autónoma de Ceuta.

ENTIDADES INTERNACIONALES ACREDITADAS AGRUPADAS POR PAÍSES

País	Nº asistencias
Egipto	1
Checoslovaquia	1
Letonia	1
Líbano	1
Luxembourg	1
Finlandia	1
Islánidia	1
El Salvador	1
Hungría	1
Cuba	1
República de corea	1
Rusia	1
Serbia	1
Inglaterra	2
Colombia	2
Austria	2
Eslovenia	2
Marruecos	2
Rumania	2

Dinamarca	3
Grecia	3
Brasil	4
México	4
Suecia	5
Polonia	7
Argentina	8
Principado de Andorra	12
Holanda	10
Irlanda	12
Bélgica	12
Alemania	12
Canadá	16
Italia	26
Reino Unido	32
Portugal	40
Francia	52

La representación internacional es el 10% de las asistencias a la Ferias. Están representados 36 países de cuatro continentes¹.

Los países más representados son Francia, Portugal, Reino Unido, Italia y Canadá². Podemos observar, pues, que las ferias se nutren internacionalmente de profesionales de países geográficamente más próximos. Francia un 18% del total, Portugal un 14%, Reino Unido un 9% e Italia un 9%.

La presencia internacional no es muy regular entre las ferias, mientras, y esto va muy unido al carácter y especialización de la misma, sí depende del tipo de programación o incluso la situación geográfica.

Ferias que han tenido asistencias internacionales

Feria	nº de asistencias Internac.
Fira de Tàrrega	135 asistencias
Mediterrànea, Fira De Manresa	48 asistencias
Feria Internacional de Teatro y Danza	20 asistencias
Feria de Teatro Castilla León. Ciudad Rodrigo	18 asistencias
Feria Donostia – San Sebastián	18 asistencias
Feria de Teatre de Titelles Lleida	17 asistencias
Feira do Teatro de Galicia	7 asistencias

¹ No hay representantes de Oceanía.

² Canadá aporta 16 representantes, aunque es una excepcionalidad debido a que este país presentaba en el 2009 su programa de artes de calle en FiraTarrega.

MADferia Artes Escénicas	5 asistencias
Umore Azoka Feria de Artistas Callejeros del Humor de Leioa	6 asistencias
Feria de Teatro Castilla la Mancha	4 asistencias
Mostra de Teatre d'Alcoi	2 asistencias
FETEN Feria Europea de Teatro para Niños y Niñas	2 asistencias
Fira de Teatre de Manacor	1 asistencia

CONCLUSIONES

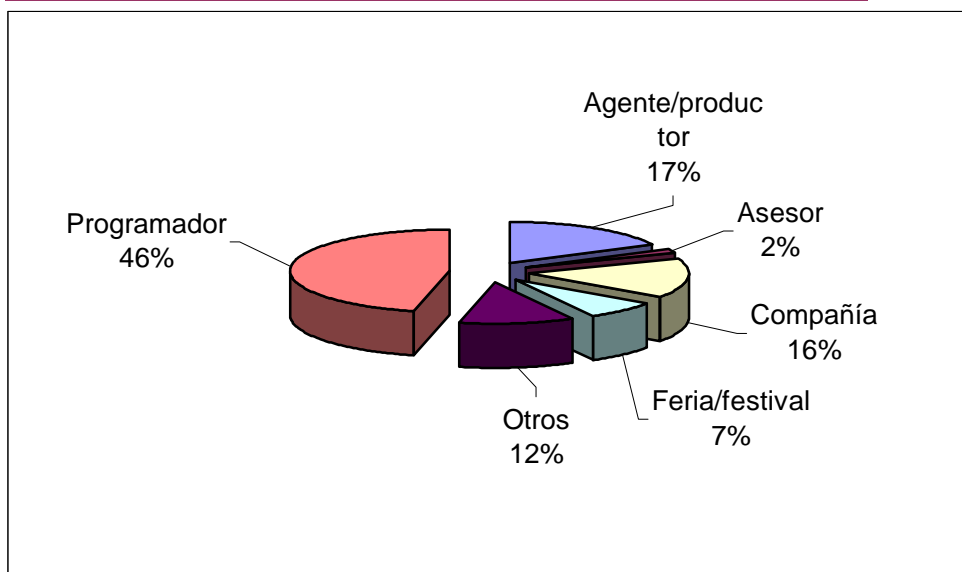
1. Las ferias en su conjunto son puntos de referencia y de reunión de la mayoría de las unidades de compraventa del Estado.
2. El número de asistencias demuestra que las unidades de compraventa ven necesario acudir, como mínimo, a la feria que tienen más próxima si quieren estar posicionados en el sector.
3. Que la asistencia a más de una feria por partes de las unidades les posiciona a nivel de todo el Estado.
4. Que las ferias están haciendo un esfuerzo de internacionalización, cuyos éxitos están muy ligados a la especialización y a las propias características de las mismas.
5. Por todo lo dicho, las ferias asociadas a COFAE son el mercado de referencia en las artes escénicas del Estado español.

OTROS DATOS

Datos de las Entidades acreditadas atendiendo a la tipología

A las 1.924 entidades acreditadas, sin repetir, hay que sumar 180 entidades que van a más de una feria con diferente cargo, esto hace un total de 2.104 entidades acreditadas con 2.863 asistencias.

Tipología	Entidades acreditadas
Programador	978 entidades acreditadas
Asesor	35 entidades acreditadas
Ferias/festivales	150 entidades acreditadas
Agente/productor	367 entidades acreditadas
Compañías	329 entidades acreditadas
Otras entidades	245 entidades acreditadas

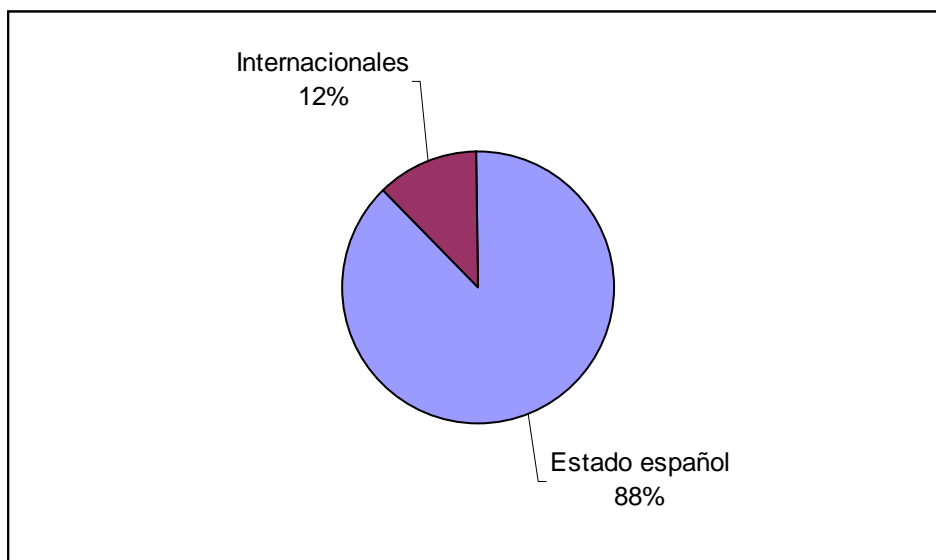


Entidades acreditadas con tipología PROGRAMADOR

Se han acreditado con tipología *programador* 978 entidades con 1408 asistencias.

De las 978 entidades acreditadas:

- Del Estado español: 858 entidades
- Internacionales: 120 entidades



Asistencia a las ferias de programadores del Estado español según la Comunidad Autónoma

Comunidad autónoma	Nº de programadores asistentes a las ferias
Si especificar Comunidad	7 programadores
Andalucía	68 programadores
Aragón	51 programadores
Asturias	21 programadores
Baleares	30 programadores
Canarias	5 programadores
Cantabria	8 programadores
Castilla la Mancha	48 programadores
Castilla y León	61 programadores
Cataluña	244 programadores
Ceuta	1 programador
Euskadi	61 programadores
Extremadura	10 programadores
Galicia	44 programadores

La Rioja	7 programadores
Madrid	68 programadores
Murcia	14 programadores
Navarra	8 programadores
Valenciana	102 programadores

Entidades acreditadas con tipología **ASESOR**

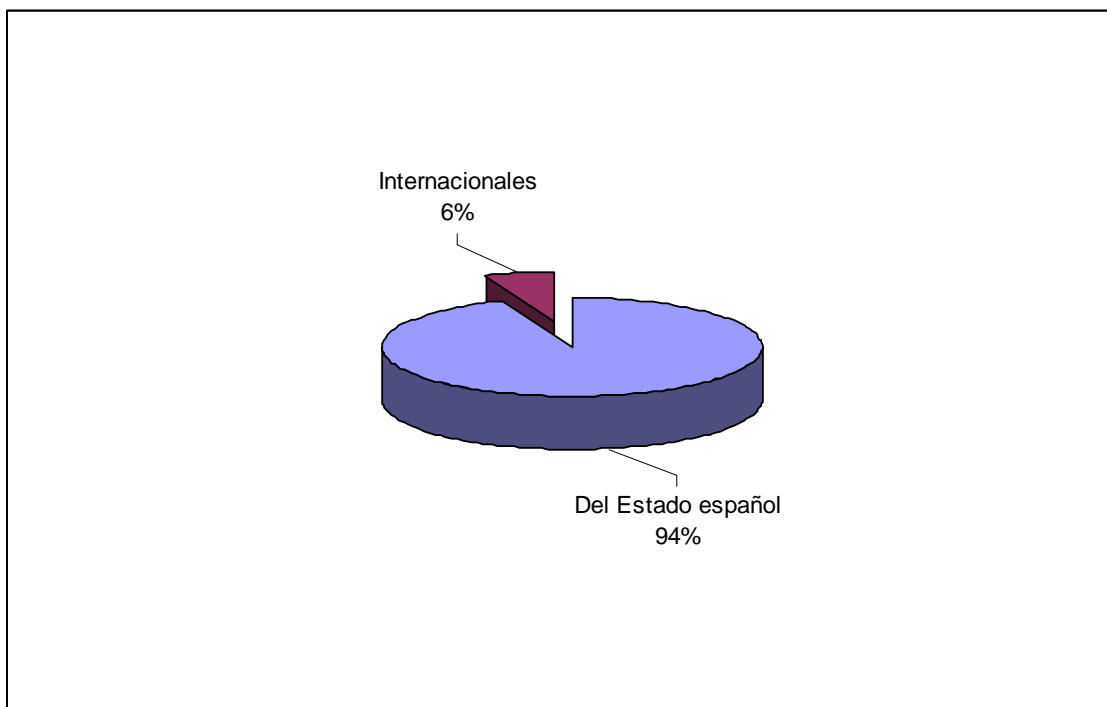
Se han acreditado con el cargo profesional de *asesores* 35 entidades con 39 asistencias.

De las 35 entidades acreditadas:

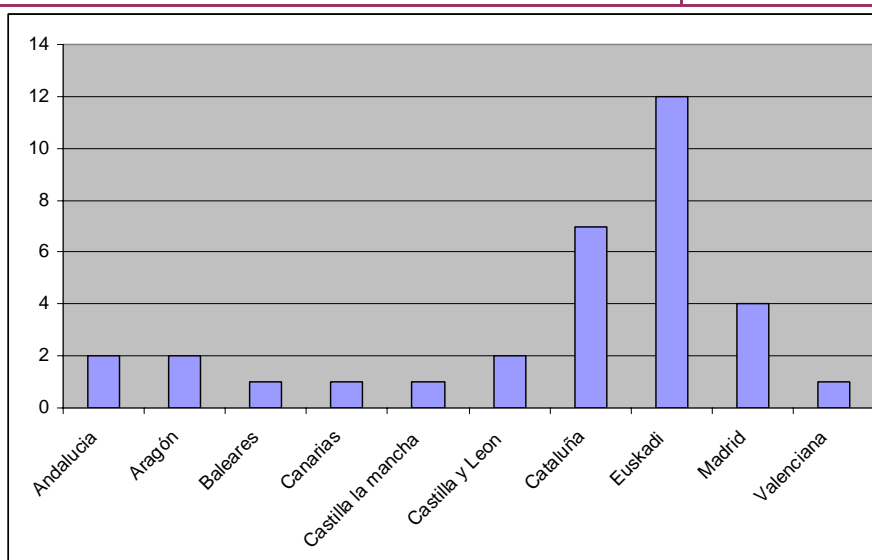
Nº de asesores acreditados	Nº de ferias
32 asesores se acreditan a	1 feria
2 asesores se acreditan a	2 ferias
1 asesores se acreditan a	3 ferias

Del Estado español: 33 asesores

Internacionales: 2 asesores



Asesores por Comunidades Autónomas	Nº de ferias
Andalucía	2 asesores
Aragón	2 asesores
Baleares	1 asesor
Canarias	1 asesor
Castilla la Mancha	1 asesor
Castilla y León	2 asesores
Cataluña	7 asesores
Euskadi	12 asesores
Madrid	4 asesores
Valenciana	1 asesor

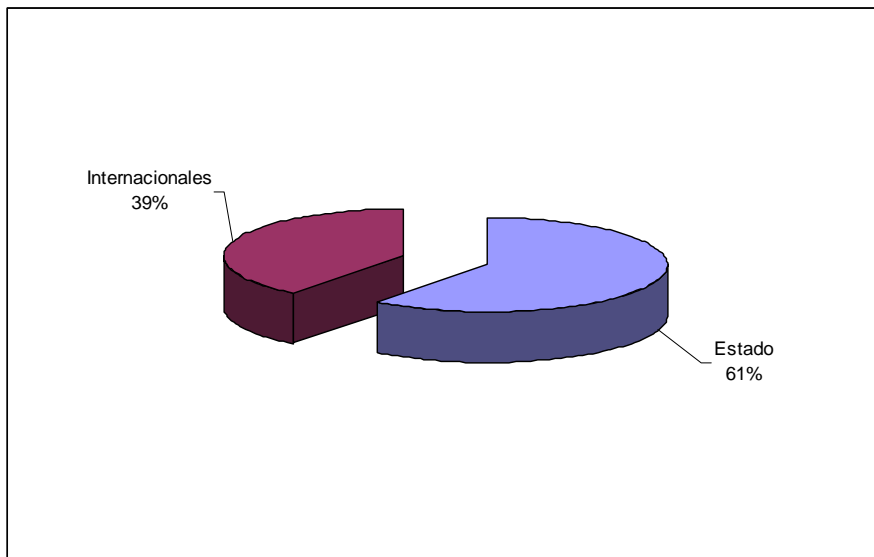


Entidades acreditadas con tipología **FERIAS/FESTIVALES**

Se han acreditado con el cargo profesional *ferias/festivales* 150 entidades con 217 asistencias.

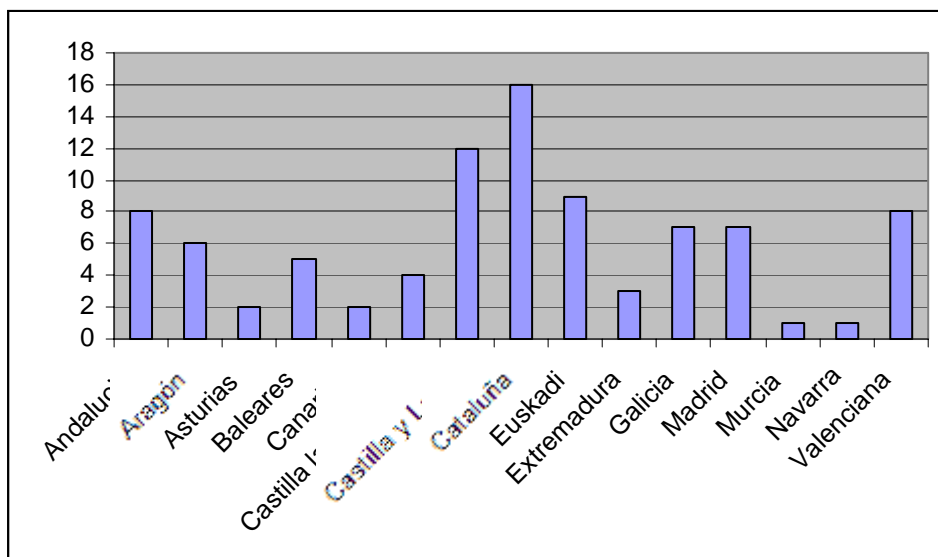
Del Estado español: 91 ferias/festivales

Internacionales: 59 ferias/festivales



Del Estado español por Comunidades Autónomas

Comunidad Autónoma	Nº de ferias
Andalucía	8 ferias
Aragón	6 ferias
Asturias	2 ferias
Baleares	5 ferias
Canarias	2 ferias
Castilla la Mancha	4 ferias
Castilla y León	12 ferias
Cataluña	16 ferias
Euskadi	9 ferias
Extremadura	3 ferias
Galicia	7 ferias
Madrid	7 ferias
Murcia	1 feria
Navarra	1 feria
Valenciana	8 ferias



Entidades acreditadas con tipología **AGENTE/PRODUCTOR**

Se han acreditado con el cargo profesional *agente/productor* 367 entidades con 566 asistencias.

De las 367 entidades acreditadas:

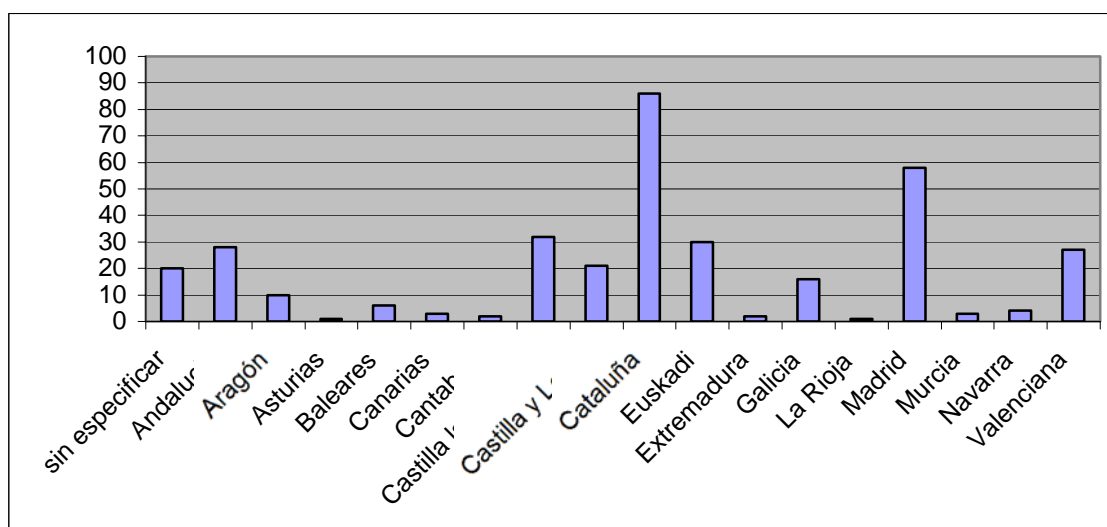
Del Estado español: 350 agentes/productores

Internacionales: 17 agentes/productores



Del Estado español por Comunidades Autónomas

Comunidades Autónomas	Nº de agentes
Sin especificar Comunidad	20 agentes/productores
Andalucía	28 agentes/ productores
Aragón	10 agentes/ productores
Asturias	1 agentes/ productores
Baleares	6 agentes/ productores
Canarias	3 agentes/ productores
Cantabria	2 agentes/ productores
Castilla la Mancha	32 agentes/ productores
Castilla y León	21 agentes/ productores
Cataluña	86 agentes/ productores
Euskadi	30 agentes/ productores
Extremadura	2 agentes/ productores
Galicia	16 agentes/ productores
La Rioja	1 agentes/ productores
Madrid	58 agentes/ productores
Murcia	3 agentes/ productores
Navarra	4 agentes/ productores
Valenciana	27 agentes/ productores



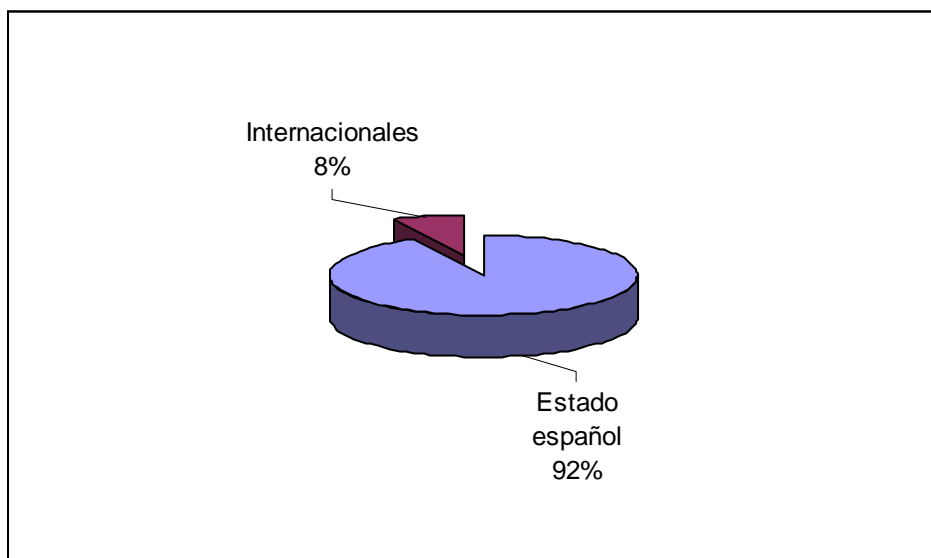
Entidades acreditadas con tipología **COMPAÑÍAS**

Se han acreditado con el cargo profesional *compañía* 329 entidades con 366 asistencias.

De las 329 entidades acreditadas:

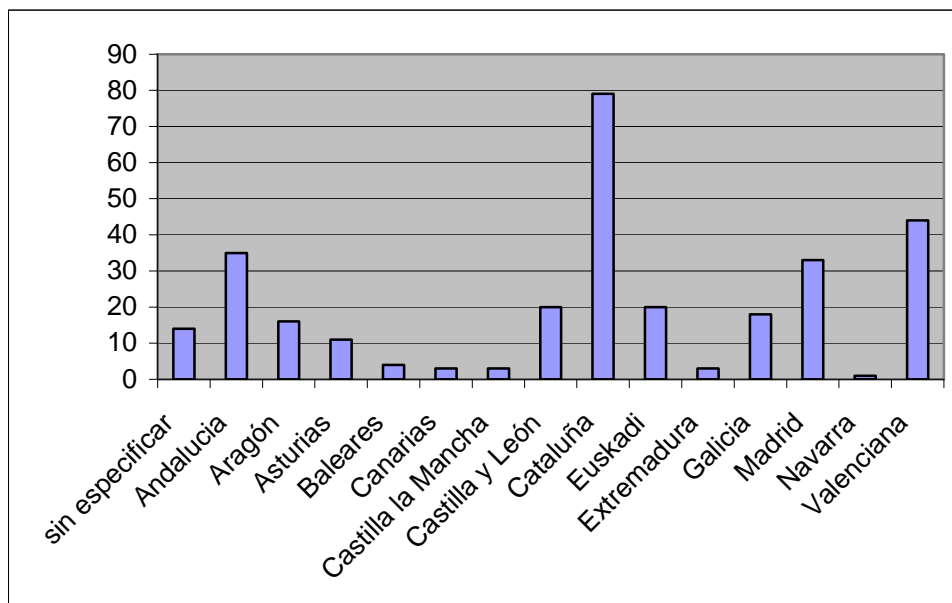
Del Estado Español: 304 compañías

Internacionales: 25 compañías



Del Estado español por Comunidades Autónomas

Comunidad Autónoma	Nº de compañías
Sin especificar	14 cías.
Andalucía	35 cías.
Aragón	16 cías.
Asturias	11 cías.
Baleares	4 cías.
Canarias	3 cías.
Castilla la Mancha	3 cías
Castilla y León	20 cías.
Cataluña	79 cías.
Euskadi	20 cías.
Extremadura	3 cías.
Galicia	18 cías.
Madrid	33 cías.
Navarra	1 cía.
Valenciana	44 cías.

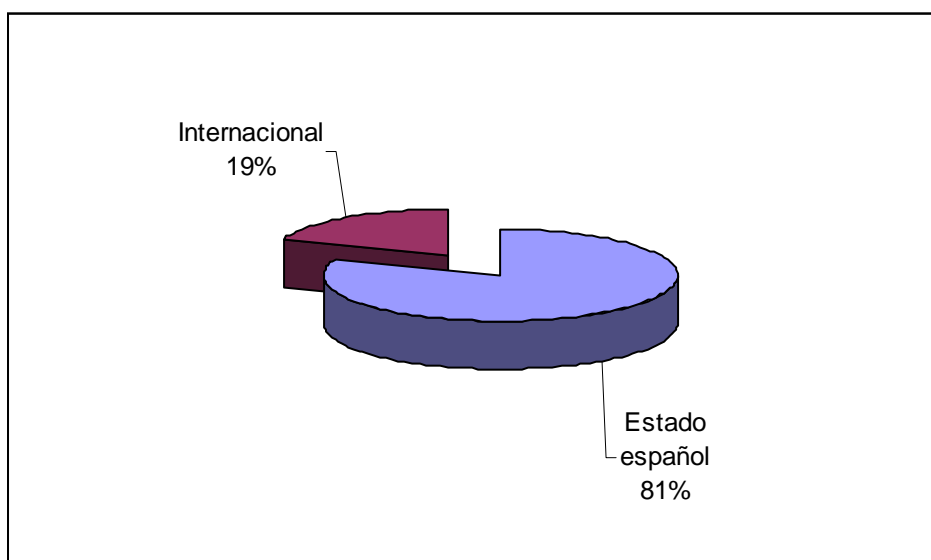


Entidades acreditadas con tipología *Otras entidades*

Se han acreditado con el cargo profesional **Otros** 245 entidades con 267 asistencias.

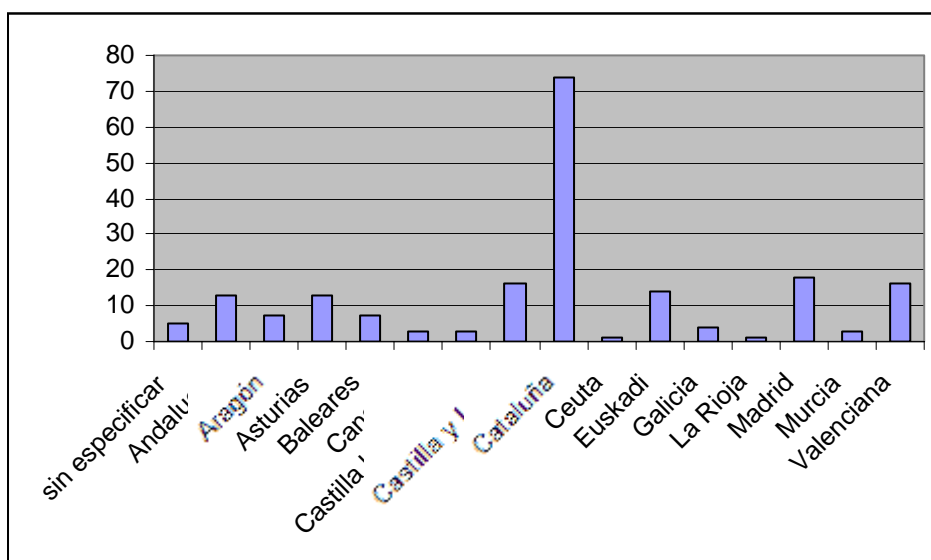
Del Estado Español: 198 entidades

Internacional: 47 entidades



Del Estado español por Comunidades Autónomas

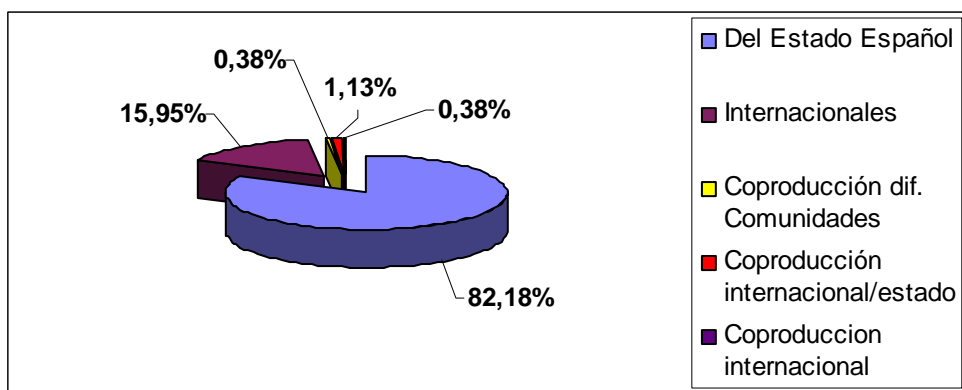
Comunidad Autónoma	Nº de entidades acreditadas
Sin especificar	5 entidades
Andalucía	13 entidades
Aragón	7 entidades
Asturias	13 entidades
Baleares	7 entidades
Canarias	3 entidades
Castilla la Mancha	3 entidades
Castilla y León	16 entidades
Cataluña	74 entidades
Ceuta	1 entidad
Euskadi	14 entidades
Galicia	4 entidades
La Rioja	1 entidad
Madrid	18 entidades
Murcia	3 entidades
Valenciana	16 entidades



4. ANALISIS NUMÉRICO DE LAS COMPAÑÍAS Y ESPECTÁCULOS SELECCIONADOS

El conjunto de las ferias que están asociadas a COFAE han seleccionado 533 espectáculos

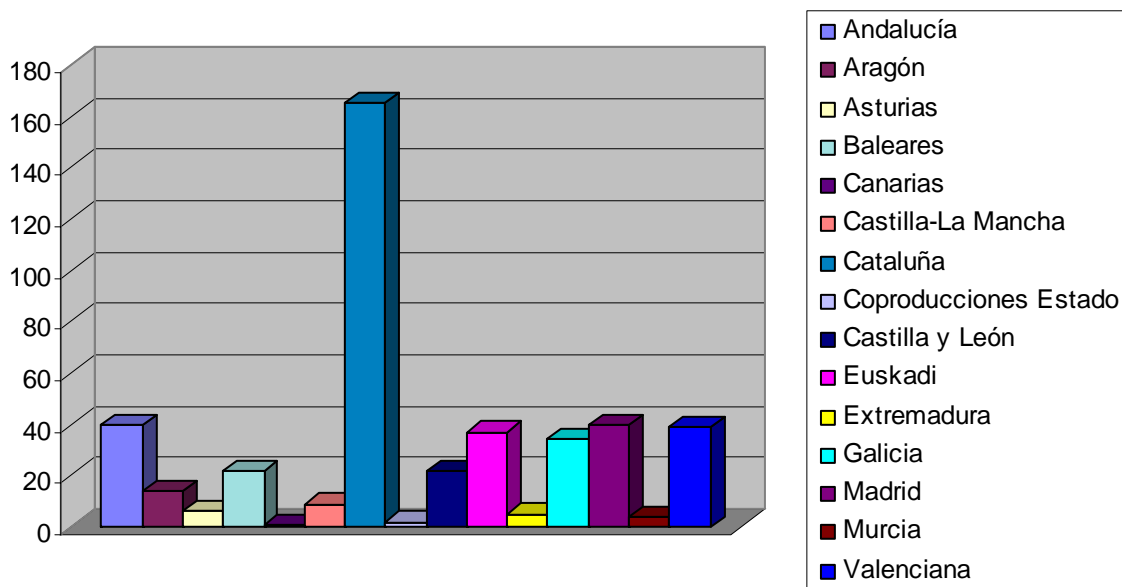
- **Del Estado Español:** **438** espectáculos (82,17 %)
- **Internacionales:** **85** espectáculos (15,94 %)
- **Coproducción entre comunidades:** **2** espectáculos (0,37%)
- **Coproducción internacional/estatal:** ... **6** espectáculos (1,12%)
- **Coproducción internacional:** **2** espectáculos (0,37%)



La presencia de los espectáculos españoles marcan las programaciones de las Ferias de Teatro. Un 82% son del Estado mientras el 16% son internacionales, hay casi un 2% de coproducciones.

ESPECTÁCULOS SELECCIONADOS POR CCAA.

Comunidades autónomas	nº de espectáculos
Andalucía	40
Aragón	14
Asturias	6
Baleares	22
Canarias	1
Castilla-La Mancha	9
Cataluña	165
Coproducciones Estado	2
Castilla y León	22
Euskadi	37
Extremadura	5
Galicia	34
Madrid	40
Murcia	4
Valenciana	39



Si estos espectáculos los estudiamos por comunidades autónomas veremos que la comunidad que más aporta es Cataluña, seguida por Madrid, Andalucía, Galicia, Valencia y Euskadi.

Mientras Cataluña se sitúa en el ranking con 165 espectáculos, el resto de las citadas oscila entre 40 y 34. Si bien es cierto que Cataluña es una de las comunidades con más producción en el Estado, su elevada presencia en las ferias viene marcada por el hecho, al que ya hemos aludido, de tener asociadas en COFAE tres de las 14 ferias que se analizan en el estudio.

Si hacemos un análisis siguiendo los mismos parámetros geográficos que hemos utilizado con las unidades acreditadas, podemos ver que la zona mediterránea es la que tiene más presencia, con más de la mitad de los espectáculos presentados (230). Le sigue la zona norte (91), la centro (71) y la sur (45). Una vez más se evidencia el peso de las ferias asociadas a COFAE en el global del estudio. Como ya hemos dicho, la zona mediterránea tiene adscritas 5 de las ferias y en ellas se encuentran las 2 con más programación del conjunto estatal (FiraTarrega y Mediterranea).

Las ferias marcadamente autonomistas influyen también en el global de la contabilización (Galicia, Valencia), mientras que las comunidades que no tienen feria en su territorio o ésta es una feria especializada, o una feria de dimensiones medianas, condiciona el peso equitativo que les correspondería, por producción, en el conjunto del Estado (Aragón, Madrid).

Un ejemplo claro de esto que acabamos de decir es la prácticamente nula presencia de productos de Canarias³, Navarra, La Rioja y Cantabria en las ferias. Si analizamos el caso de Canarias comparándolo con Baleares, vemos que al tener Baleares una feria, unido a política del Gobierno Autónomo de establecer convenios con otras ferias, hace que la presencia de espectáculos de esta comunidad sea relevante en el conjunto.

Aquí cabría decir que las políticas de las comunidades autónomas respecto a los intercambios o presencias en ferias ayudan mucho a la presencia de los espectáculos en las programaciones. Los gobiernos de Euskadi y Andalucía son otros ejemplos de estas políticas.

Otro factor a tener en cuenta a la hora de estudiar las presencias de espectáculos en las ferias es el dinamismo de los distribuidores hacia las mismas. Este factor puede dar visibilidad a algunas comunidades que de no ser de esta forma no estarían presentes.

También el trabajo del distribuidor ayuda al reequilibrio territorial, potenciando la presencia de compañías de una comunidad a otra.

Un estudio más detallado, y que no hacemos en el presente, sería ver la diseminación de los espectáculos de las comunidades en el global de las ferias. Así se podría estudiar la movilidad de las mismas.

Internacionales	
Alemania	1
Argentina	4
Australia	1
Bélgica	6
Brasil	2
Canadá	4
Chile	4
Austria	1
Eslovenia	1
Coproducciones	2
Dinamarca	4
Francia	25
Finlandia	1
Honduras	1
Reino Unido	4
Israel	1

³ Canarias sólo tiene un espectáculo en FiraTarrega debido al convenio de colaboración entre el Consejo de Administración de FiraTarrega y la Comunidad Insular.

Italia	8
Japón	1
Lituania	1
Perú	1
Polonia	3
Portugal	7
Suiza	2
Usa	1
Uruguay	1

Ya hemos dicho que la presencia internacional de los espectáculos en las ferias supone un 15% del total. La realidad de los presupuestos impone esta dinámica, también las características de alguna de las ferias, donde el espectáculo internacional es la guinda del pastel.

Los criterios geográficos y de mercado junto con la proximidad fronteriza marcan la presencia de estos espectáculos. Francia con 25 es el país más representado en el conjunto de las ferias, seguido en menor medida por Italia y Portugal. También esta presencia está marcada por los acuerdos que se puedan establecer con los institutos culturales de los países de origen de las compañías.

Si lo analizamos por continente, vemos cómo el peso de la proximidad continúa. Europa tiene una presencia de 13 países con 64 espectáculos, seguida de América con una presencia de 17 espectáculos, de los cuales 12 son de Iberoamérica⁴ mientras que 5 son de América del norte⁵. Las presencias de otros continentes son 2 de Asia y 1 de Australia Oceanía.

ESPECTACULOS SELECCIONADOS POR LAS 14 FERIAS

Número de espectáculos seleccionados.....	533
Número de espectáculos que no se repiten en las ferias.....	504
Número de espectáculos que repiten en alguna de las ferias	29

De las 533 Espectáculos:

- 504 espectáculos programados en 1 feria
- 21 espectáculos programados en 2 feria
- 8 espectáculos programados en 3 ferias

⁴ La presencia de productos Iberoamericanos viene muy marcada por el programa Itinerarte que se desarrolla en el marco de la Dferia de Donosti.

⁵ Aquí hay que hacer mención de la presencia del Canadá con 4 espectáculos debido al convenio en este país y FiraTarrega solamente para el año 2009.

Por los datos reflejados, podemos decir que las ferias muestran en sus programaciones una gran variedad y que solamente un escaso 5% de espectáculos repiten en varias ferias

Las Ferias demuestran con este dato que intentan ofrecer unas programaciones novedosas que sean atractivas para las unidades que se han acreditado, a la vez que intentan conseguir, aunque pocas veces se logre, que los profesionales viajen y asistan a cuantas más ferias mejor. De este modo lograrían tener una visión actualizada y detallada de las producciones que hay en el mercado español.

ESPECTÁCULOS QUE REPITEN EN LAS FERIAS

De los 29 Espectáculos que repiten:

Del Estado Español	26
Internacionales	3

Comunidades Autónomas	
Andalucía	3
Castilla y León	2
Castilla-La Mancha	1
Cataluña	10
Euskadi	3
Islas Baleares	1
Madrid	2
Valenciana	4

Internacionales	
Portugal	1
Chile	2

De los 29 espectáculos que repiten sólo 3 son internacionales y de los 26 restantes del Estado, por autonomías, podemos observar, cómo los gobiernos con políticas de movilidad aceptan las directrices dadas por las direcciones de las distintas ferias y no repinten sus productos.

NÚMERO DE ACTUACIONES REALIZADAS POR LAS 14 FERIAS

Se han realizado un total 969 actuaciones

Del Estado Español:	763 actuaciones	(78,74%)
Internacionales:	192 actuaciones	(19,81%)
Coproducción entre comunidades:	1 actuaciones	(0,10%)
Coproducción internacional/estatal:	11 actuaciones.	(1,13%)
Coproducción internacional:	2 actuaciones	(0,20%)

El total de actuaciones que han realizado las 470 compañías, con 533 espectáculos, es de 969, lo que representa una media por ferias de 69 actuaciones.

En conjunto las ferias ocupan temporalmente 63 días al año. Si dividimos el total de actuaciones hechas en las ferias asociadas a COFAE por los días del año obtendremos que estas ferias dan trabajo a 2,5 actuaciones al día.

CONCLUSIONES

1. Las ferias son preferentemente el mercado de compañías del Estado español.
2. La presencia de compañías extranjeras en este momento no es determinante, en la mayoría de ferias. Los criterios geográficos marcan estas presencias.
3. Las ferias no repiten sus programaciones.
4. Para tener una visión detallada de la producción de las artes escénicas del Estado, hay que asistir a más de una feria.
5. Las ferias son un escaparate para un gran número de productos.
6. Políticas de Comunidades autónomas y los distribuidores intervienen positivamente en el reequilibrio territorial de presencias en las distintas ferias.

OTROS DATOS

COMPAÑÍAS SELECCIONADAS

Número de compañías (sin repetir)..... 419

Número de cías que repiten 51

De las 470 compañías:

- 419 cías. Han sido programadas en una feria
- 39 cías. Han sido programadas en dos feria
- 12 cías. Han sido programadas en tres ferias

COMPAÑÍAS SELECCIONADAS QUE REPITEN EN LAS FERIAS

De las 51 compañías que repiten:

Del Estado Español 46

Internacionales 5

Comunidades Autónomas	
Andalucía	5
Aragón	2
Castilla y León	3
Castilla-La Mancha	2
Cataluña	18
Euskadi	5
Murcia	1
Galicia	3
Islas Baleares	2
Madrid	1
Valenciana	4

Internacionales	
Bélgica	1
Chile	1
Dinamarca	1
Polonia	1
Portugal	1

COMPARATIVA ENTRE COMPAÑÍAS Y ESPECTÁCULOS REPETIDOS

Número de compañías sin repetir 419

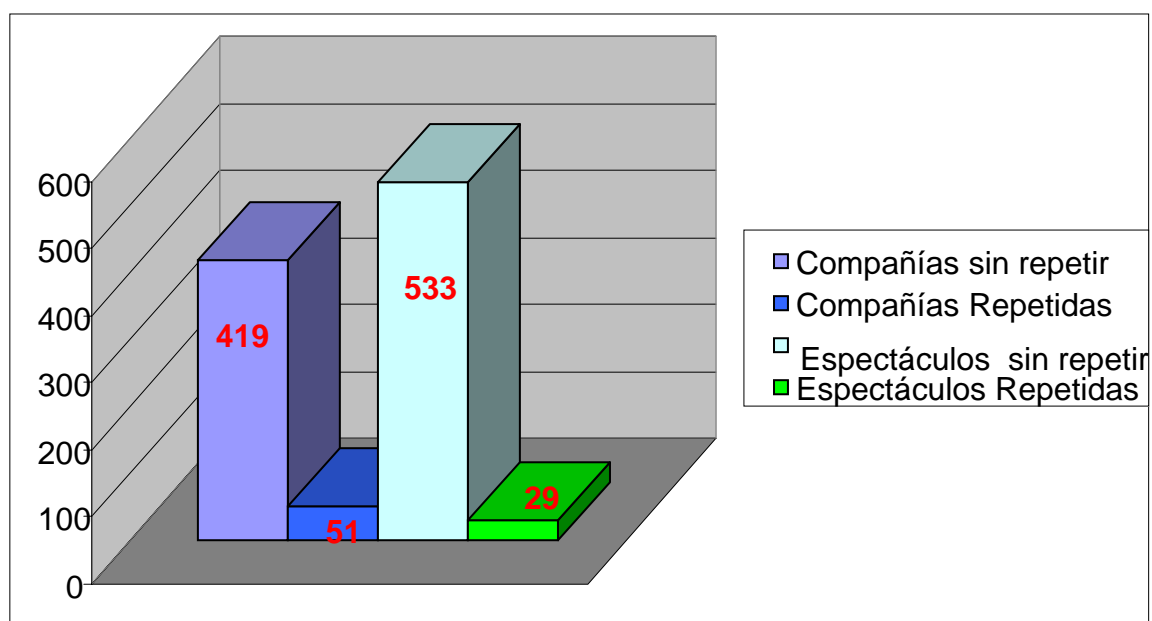
Número de cías que repiten 51

Lo que supone que un 12,17% de las Cías repiten

Número de espectáculos sin repetir 533

Número de espectáculos que repiten 29

Lo que supone que un 5,44% de los espectáculos están en más de una feria

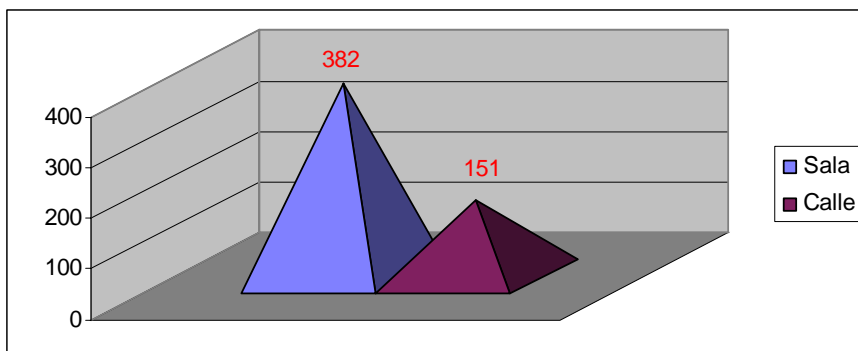


TIPOLOGIA DE LOS ESPECTÁCULOS

Total de espectáculos..... 533

De Sala 382

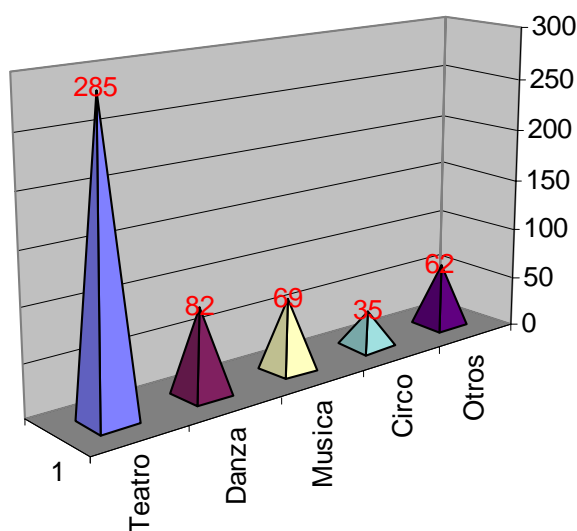
De Calle 151



DISTRIBUCIÓN

De los 533 espectáculos:

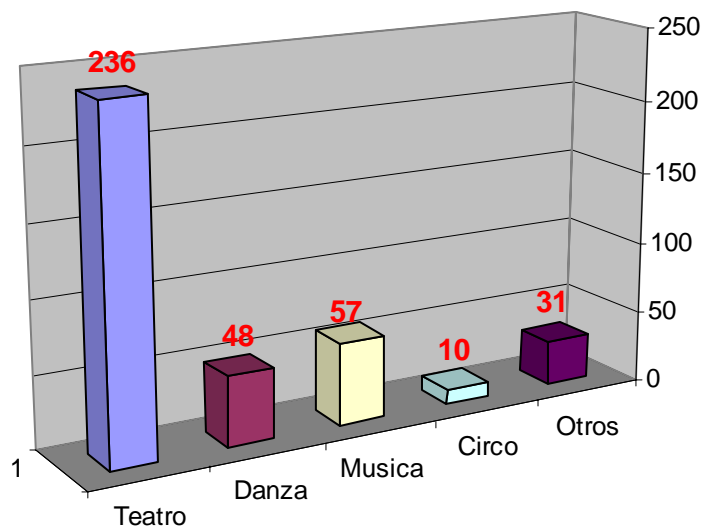
Teatro.....	285
Danza.....	82
Música	69
Circo	35
Otros.....	62



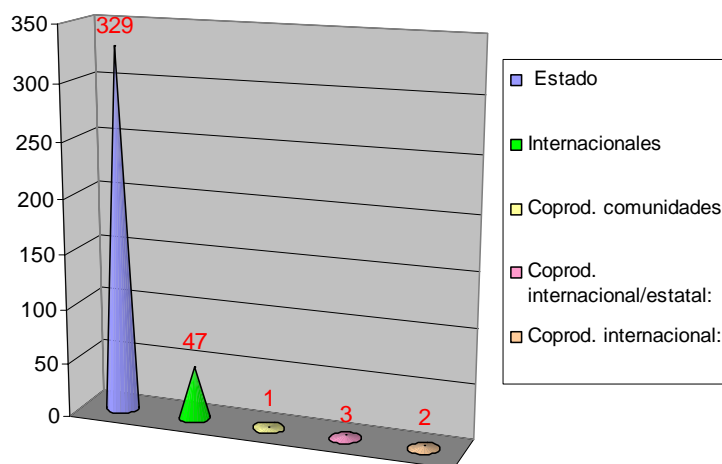
DE SALA

De los 382 espectáculos:

Teatro.....	236
-. Espectáculos para niños/niñas	91 Espectáculos
Danza.....	48
-. Espectáculos para niños/niñas	9 Espectáculos
Música	57
Circo	11
Otros.....	31



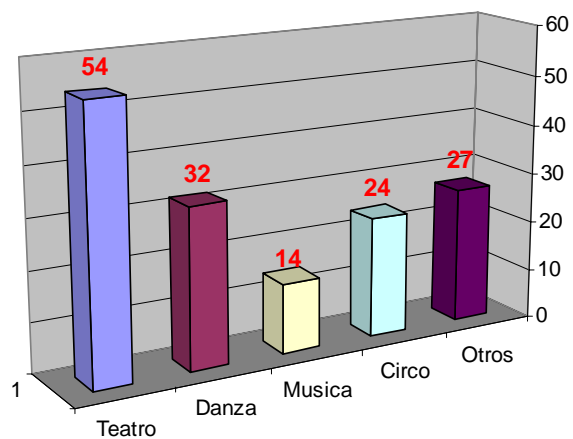
Del Estado.....	329
Internacionales	47
Coproducción entre comunidades:	1
Coproducción internacional/estatal:	3
Coproducción internacional:.....	2



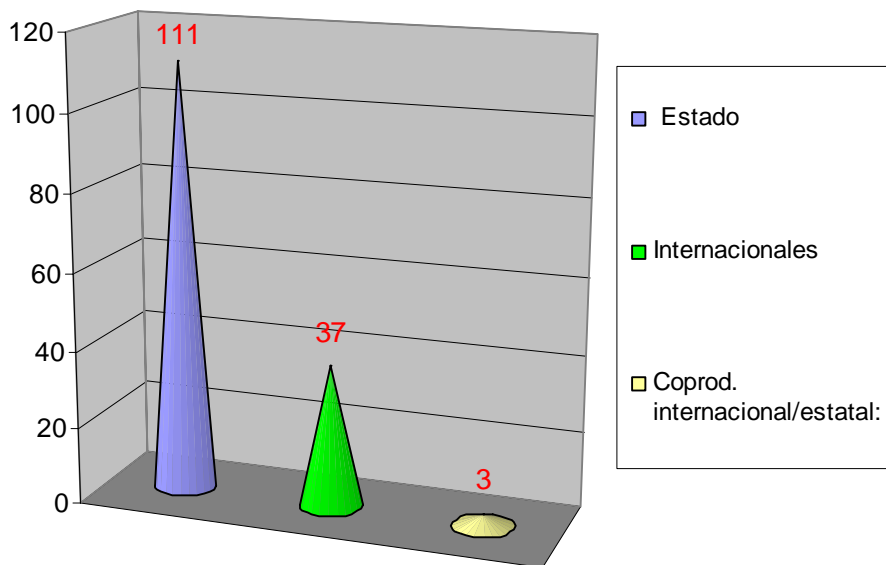
DE CALLE

De los 151 espectáculos:

Teatro.....	54
Danza.....	32
Música	14
Circo	24
Otros.....	27

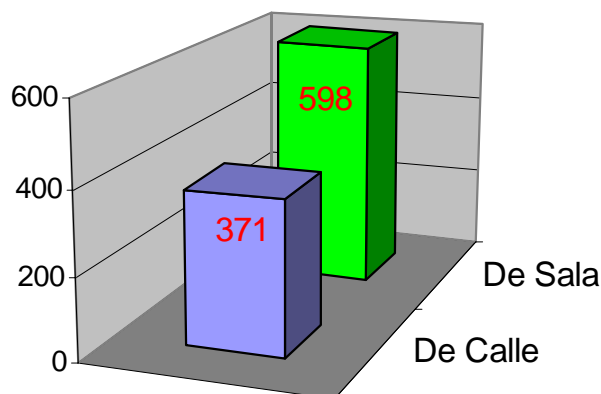


Del Estado.....	111
Internacionales	37
Coproducción internacional/estatal:	3



DISTRIBUCIÓN

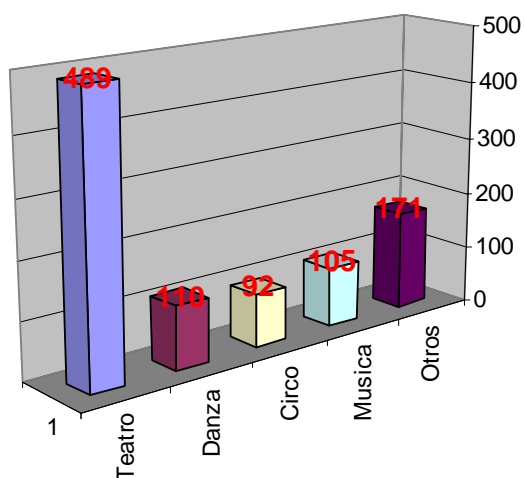
Total de actuaciones	969
De Sala	598
De Calle	371



TIPOLOGÍA

De las 969 actuaciones:

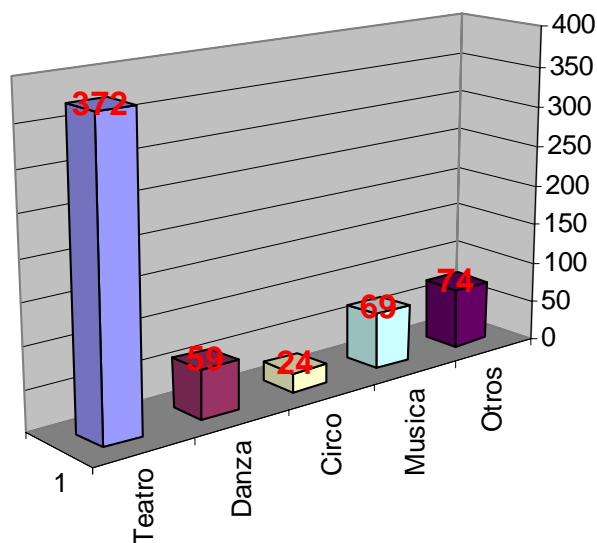
Teatro	489
Danza	110
Música	105
Circo	94
Otros	171



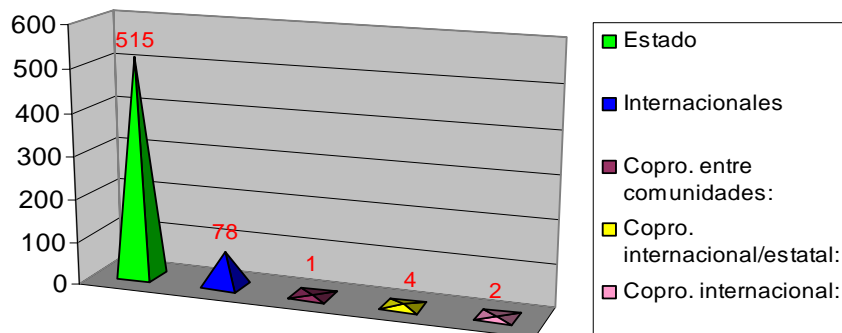
DE SALA

De las 598 actuaciones

Teatro	372
Danza	59
Música	69
Circo	24
Otros	74



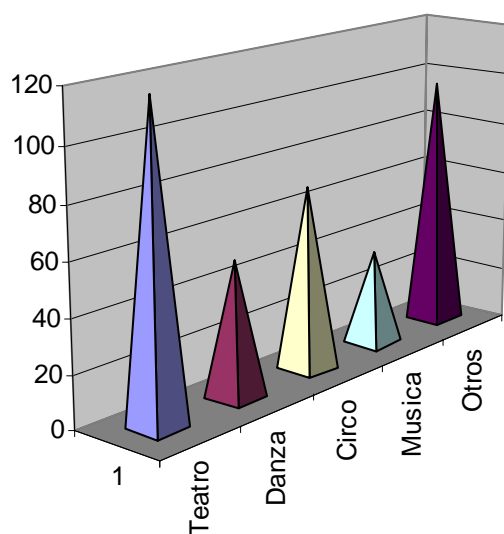
Del Estado.....	515
Internacionales	78
Coproducción entre comunidades:	1
Coproducción internacional/estatal:	4
Coproducción internacional:.....	2



DE CALLE

De las 371 actuaciones:

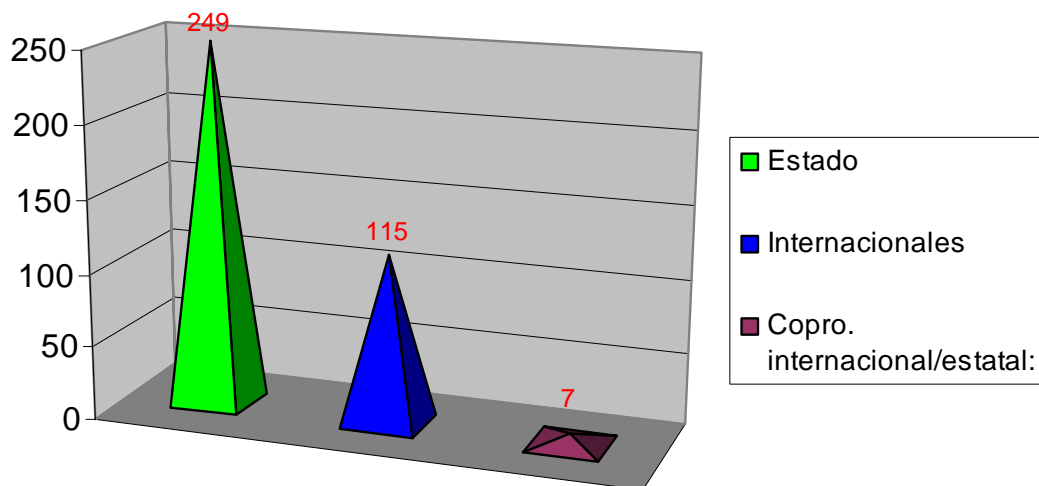
Teatro.....	117
Danza.....	51
Música	36
Circo	70
Otros.....	97



Del Estado..... 249

Internacionales 115

Coproducción internacional/estatal: 7



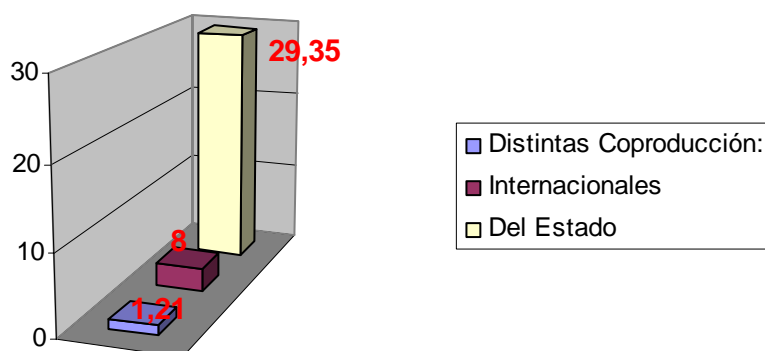
MEDIAS DE COMPAÑÍAS PARTICIPANTES EN LAS 14 FERIAS

La media de Compañías participantes en las Ferias es de 33,57
Con esta distribución:

Del Estado..... 29,35 Compañías / Feria

Internacionales 3,01 Compañías / Feria

Distintas Coproducción: 1,21 Compañías / Feria



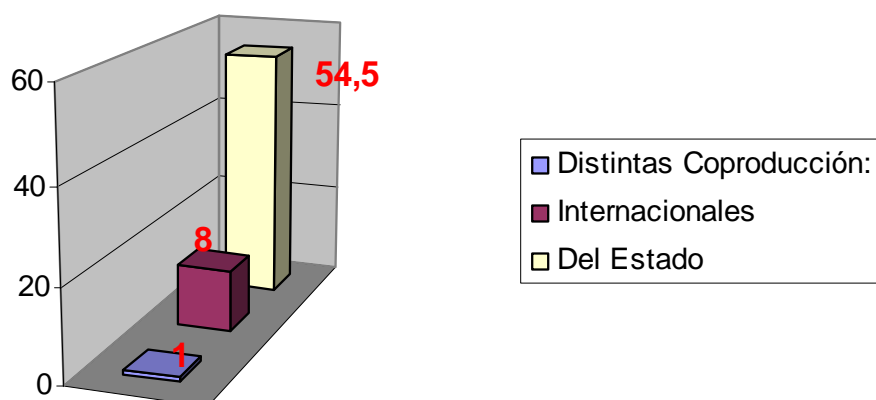
MEDIAS DE ACTUACIONES EN LAS 14 FERIAS

La media de Actuaciones que se ejecutan en las Ferias es de 69,21
Con esta distribución:

Del Estado..... 54,50 Actuaciones / Feria

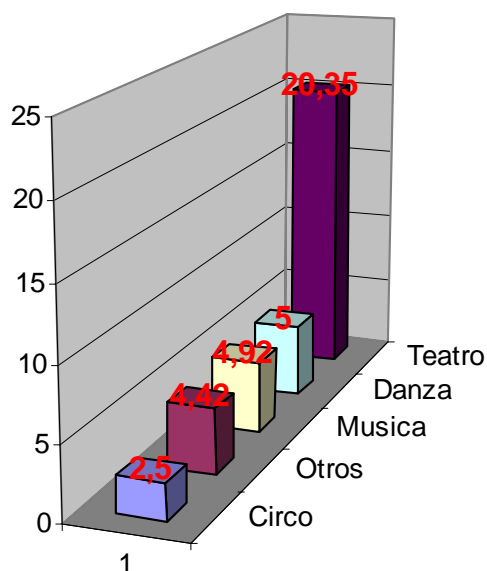
Internacionales 13,71 Actuaciones / Feria

Distintas Coproducción: 1,00 Actuaciones / Feria



MEDIAS DE ESPECTÁCULOS PRESENTADOS POR TIPOLOGÍAS 14 FERIAS

La media de Espectáculos Presentados por Tipologías en las Ferias:

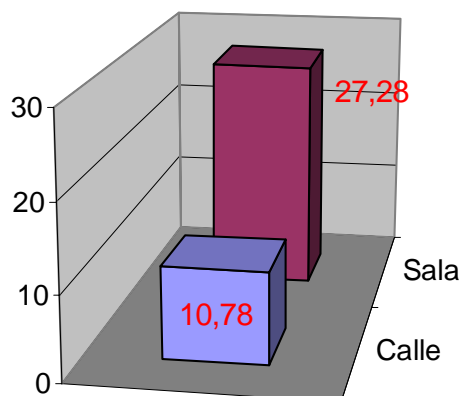


Teatro	20,35 Espectáculos / Feria
Danza	5,00 Espectáculos / Feria
Música	4,92 Espectáculos / Feria
Circo	2,5 Espectáculos / Feria
Otros	4,42 Espectáculos / Feria

MEDIAS ESPECTÁCULOS (SALA - CALLE) 14 FERIAS

La media de Espectáculos Presentados SALA y en CALLE en las Ferias:

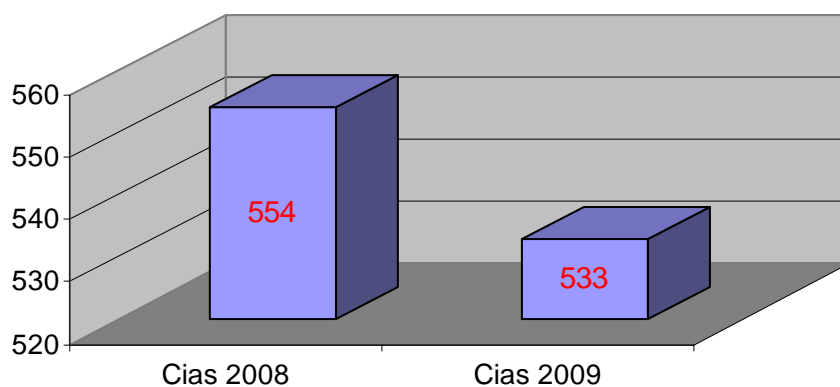
Sala	27,28 Espectáculos / Feria
Calle	10,78 Espectáculos / Feria



COMPARATIVA COMPAÑÍAS 2008 Ó 2009

Año 2008: 554 Compañías

Año 2009: 533 Compañías



COMPARATIVA COMPAÑÍAS de SALA / CALLE 2008 Ó 2009

Año 2008:

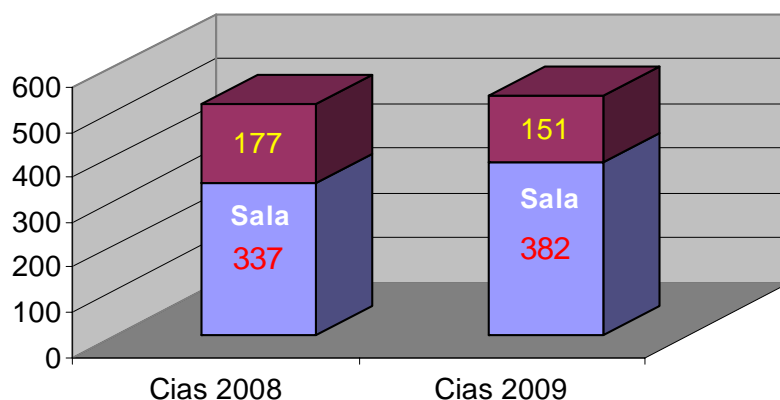
- . 377 Compañías Sala

- . 177 Compañías Calle

Año 2009:

- . 382 Compañías Sala

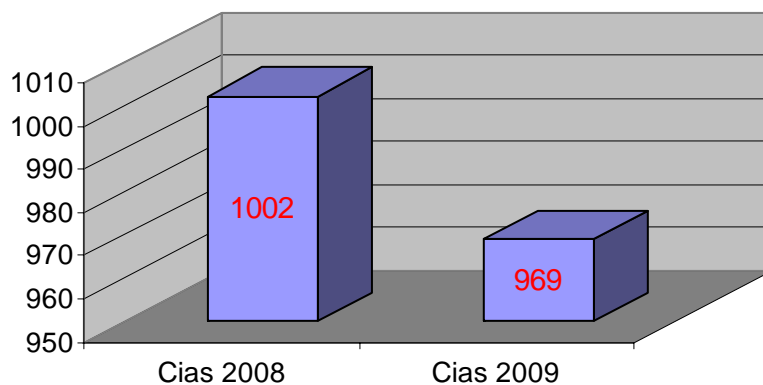
- . 151 Compañías Calle



COMPARATIVA REPRESENTACIONES 2008 ó 2009

Año 2008: 1.002 Representaciones

Año 2009: 969 Representaciones



COMPARATIVA REPRESENTACIONES de SALA/CALLE 2008 ó 2009

Año 2008:

- . 513 Representaciones Sala

- . 489 Representaciones Calle

Año 2009:

- . 598 Representaciones Sala

- . 371 Representaciones Calle

